



Análisis de Cobertura
de Radios y Perfil GSE
del Público en la Región
del Libertador Bernardo O'Higgins.

Desde la primera transmisión realizada en Chile el año 1922, la radiotelefonía se transformó en el principal medio informativo y de difusión musical.

En nuestros días, las radios continúan siendo el medio de comunicación mejor evaluado por la ciudadanía. Tal como ha venido sucediendo durante los últimos 15 años, la encuesta CEP vuelve a situar a la radio como el medio de comunicación social que más confianza genera en los chilenos¹, superando a los diarios, a la televisión y a las redes sociales por amplio margen.

Este ha sido el principal motivo para elegir a este medio en la intención de comunicar eficaz y oportunamente a la ciudadanía sobre las acciones parlamentarias referidas a la 8ª Circunscripción Región del Libertador Bernardo O'Higgins.

Con el propósito de confirmar el alcance y lo oportuno de la difusión de estos mensajes informativos, como también definir la cobertura geográfica y poblacional de los potenciales auditores, se ha realizado un seguimiento de dieciséis emisoras (una de ellas incorporada durante el mes de enero 2024) desde el mes de octubre de 2023, como también un estudio de los potenciales auditores de la región y del alcance de las radioemisoras en dicho territorio.

Objetivos

1. Verificar el cumplimiento de la correcta y oportuna difusión de la publicidad contratada en emisoras de radio de la Región del Libertador Bernardo O'Higgins.
2. Definir en cantidad de habitantes la población de la Región del Libertador Bernardo O'Higgins y sus comunas y categorizarla en base a factores económicos y sociales.
3. Definir el alcance y cobertura de las dieciséis radios en seguimiento.

Metodología

- Audición continua y registro sonoro de respaldo de la transmisión de cada emisora en un día específico, cubriendo todo el rango horario que incluya los mensajes contratados.
- Audición y registro sonoro de respaldo de todas las emisoras durante un día en horarios específicos elegidos aleatoriamente, con la intención de verificar la actualización oportuna de los mensajes cuando cambian de contenido.

¹ CEP, ESTUDIO NACIONAL DE OPINIÓN PÚBLICA, JUNIO-JULIO 2023

- Audición continua y registro sonoro de respaldo de la transmisión de dos emisoras en un día específico, cubriendo el rango horario de la mañana en una y de la tarde en otra, en los horarios contratados según corresponda.
- Análisis y tabulación de datos.
- Estudio de datos de Censo 2017 del Instituto Nacional de Estadísticas (INE)
- Estudio de datos regionales y comunales del Perfil por GSE 2023 de la Asociación de Investigadores de Mercado y Opinión Pública (AIM).
- Estudio de las Concesiones vigentes de Frecuencia Modulada por la Subsecretaría de Telecomunicaciones de Chile (actualizado a enero de 2024).
- Análisis de cobertura de las emisoras en estudio en base a información de Zonas de Servicios Concesiones FM proporcionado por Subtel.

INDICADORES SOCIODEMOGRÁFICOS DE LA REGIÓN DEL LIBERTADOR BERNARDO O'HIGGINS.

POBLACIÓN

Los resultados del último censo de población y vivienda realizado en 2017, indican que la población efectivamente censada en la Región del Libertador Bernardo O'Higgins llegó a un total de **914.555** personas. De ellas, 453.710 (49,6%) son hombres y 460.845 (50,4%), mujeres. Con una población en zona urbana de 680.363 (74,4%) y en zona rural de 234.192 (25,6%).



ESCOLARIDAD

Según datos aportados por el Ministerio de Desarrollo Social y Familia, el nivel de escolaridad promedio de la población de la Región del Libertador Bernardo O'Higgins, de 15 años y más, es de **10,9** años en comparación con el promedio nacional que es de 11,7 años.



SEGMENTACIÓN GSE AIM²

El modelo de Grupos Socio-Económicos de AIM Chile (Asociación de Investigadores de Mercado y Opinión Pública de Chile) busca medir la estratificación social para el marketing y en el análisis de los distintos tipos de consumo y consumidores, para toda la comunidad de insight³, marketing y la sociedad chilena en general.

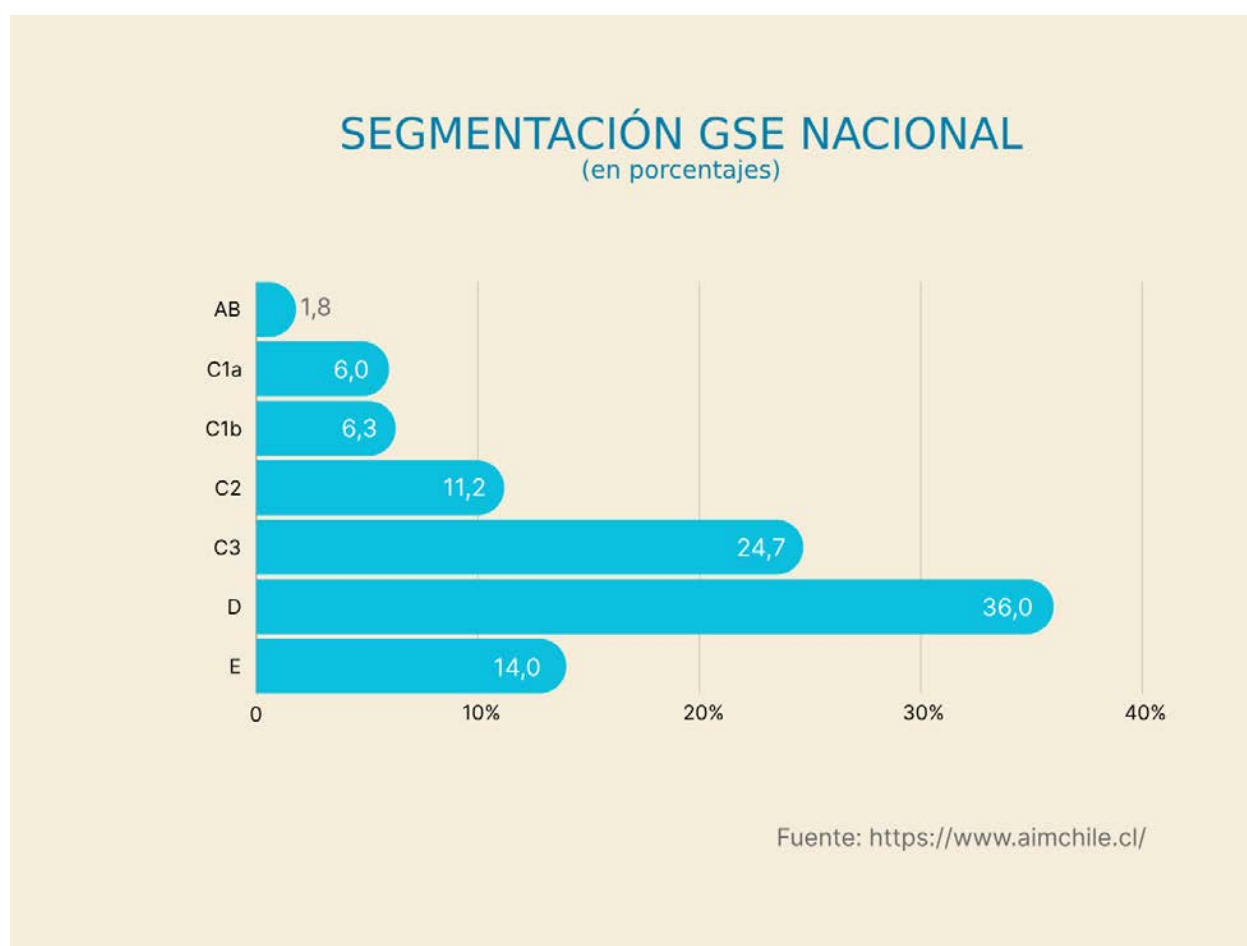
Por sus fundamentos teórico-metodológicos, el GSE es una forma de clasificación válida que integra las dimensiones sociales y económicas para facilitar el análisis y comparabilidad a lo largo del tiempo y entre distintos tipos de estudios de mercado.

² Grupos Socio-Económicos de AIM (Asociación de Investigadores de Mercado y Opinión Pública de Chile)

³ Conocimiento que aporta valor y que sirve para la creación o mejora de algo. Una empresa dispone de insights cuando cuenta con información de valor que le permite generar inteligencia y entender qué está pasando, por qué y cómo se puede solucionar, revertir o mejorar algo.

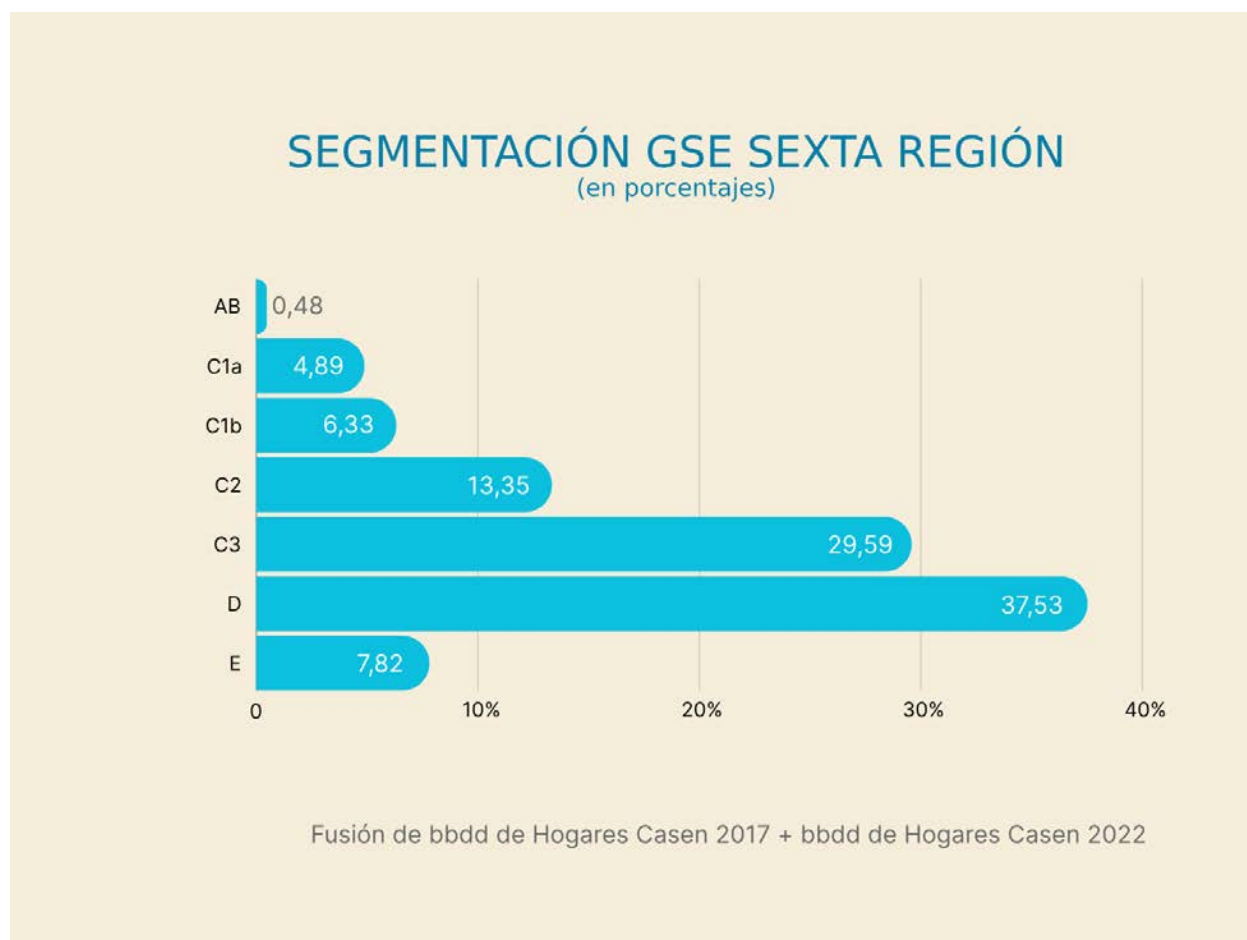
Los grupos socioeconómicos (GSE) son las categorías de la clasificación utilizadas para segmentar a la población en base a factores económicos y sociales. Los hogares son clasificados en siete grupos: **AB (clase alta)**, **C1a (clase media acomodada)**, **C1b (clase media emergente)**, **C2 (clase media típica)**, **C3 (clase media baja)**, **D (clase media vulnerable)** y **E (pobres)**. El grupo **ABC1** sería la suma de los individuos clasificados en los grupos **AB**, **C1a** y **C1b**.

Esta clasificación permite caracterizar los diferentes grupos y describir sus hábitos de consumo, lo que es importante para el diseño de campañas de marketing u otros objetivos.



Se puede apreciar en la infografía que a **nivel nacional**, los segmentos de mayor cantidad de la población se concentran en los grupos **C3 (clase media baja)** y **D (clase media vulnerable)**, con **24,7%** y **36%** respectivamente y un **60,7%** en relación al total nacional.

Comparativamente en la **Región del Libertador Bernardo O'Higgins**, la concentración de la población se ordena de manera bastante similar predominando los grupos **C3 (clase media baja)** y **D (clase media vulnerable)**, con **29,59%** y **37,53%** respectivamente, lo que representa a un **67,12%** de la población total de la región.



La Encuesta de Caracterización Socioeconómica Nacional, **Casen**⁴, es realizada por el Ministerio de Desarrollo Social y Familia con el objetivo de disponer de información que permita:

- Conocer periódicamente la situación de los hogares y de la población, especialmente de aquella en situación de pobreza y de aquellos grupos definidos como prioritarios por la política social, con relación a aspectos demográficos, de educación, salud, vivienda, trabajo e ingresos. En particular, estimar la magnitud de la pobreza y la distribución del ingreso; identificar

⁴ ministeriodesarrollosocial.gob.cl

carencias y demandas de la población en las áreas señaladas; y evaluar las distintas brechas que separan a los diferentes segmentos sociales y ámbitos territoriales.

- Evaluar el impacto de la política social: estimar la cobertura, la focalización y la distribución del gasto fiscal de los principales programas sociales de alcance nacional entre los hogares, según su nivel de ingreso, para evaluar el impacto de este gasto en el ingreso de los hogares y en la distribución del mismo.

La siguiente es la segmentación resultante de la fusión de la base de datos Casen 2017 y Casen 2022 en lo que respecta a las comunas de la Región del Libertador Bernardo O'Higgins.

En la siguiente gráfica se puede observar que, de modo similar al panorama regional, la mayor concentración de la población **a nivel de comunas**, se concentra en en los grupos C3 y D (clase media baja y clase media vulnerable) en torno a un **70% y más** en algunos casos, con la excepción de la comuna de Machalí cuyos datos evidencian una dispersión más homogénea, diferenciándose del resto de las comunas. Machalí, es además, la comuna de mayor tamaño de la región y cuarta en cantidad de habitantes.

PERFIL POR GSE COMUNAS SEXTA REGIÓN
(en porcentajes)

COMUNA	AB	C1A	C1b	C2	C3	D	E
CHÉPICA	0,00	3,04	5,33	5,74	24,88	50,13	10,88
CHIMBARONGO	0,00	1,55	4,39	8,01	22,98	48,14	14,92
CODEGUA	0,00	2,68	3,68	14,07	25,30	47,98	6,30
COINCO	1,59	1,92	2,93	8,54	29,39	44,05	11,58
COLTAUCO	0,39	0,93	3,72	9,24	28,11	45,79	11,83
DOÑIHUE	0,00	2,72	2,49	11,27	32,89	43,58	7,04
GRANEROS	0,18	5,00	5,81	13,72	34,17	34,51	6,59
LA ESTRELLA	1,12	1,71	4,47	10,89	30,02	45,32	6,47
LAS CABRAS	0,87	2,09	2,68	5,09	30,08	48,31	10,87
LITUECHE	0,00	1,13	6,36	14,85	25,59	43,82	8,25
LOLOL	0,00	1,22	3,50	7,01	26,64	50,38	11,26
MACHALÍ	3,13	15,23	13,61	18,26	23,72	22,09	3,96
MALLOA	0,00	0,83	3,54	11,86	34,43	42,44	6,89
MARCHIHUE	0,00	2,81	3,99	18,92	21,30	43,85	9,12
MOSTAZAL	0,00	4,16	8,54	10,10	28,04	42,10	7,06
NANCAGUA	0,00	2,81	1,21	11,76	31,23	39,64	13,35
NAVIDAD	0,00	3,65	0,15	4,30	20,89	56,25	14,77
OLIVAR	0,00	5,32	7,34	8,34	31,02	40,75	7,23
PALMILLA	0,00	0,00	0,69	13,83	26,66	48,28	10,54
PAREDONES	0,00	1,86	3,80	7,24	16,65	56,86	13,60
PERALILLO	0,00	2,02	1,07	5,34	35,08	49,77	6,71
PEUMO	0,00	3,93	5,45	5,52	25,19	48,93	10,97
PICHIDEGUA	0,00	0,96	7,11	2,29	18,36	55,84	15,45
PICHILEMU	0,00	3,63	13,53	16,31	31,00	32,28	3,26
PLACILLA	0,00	2,30	1,19	10,26	25,16	50,13	10,97
PUMANQUE	0,00	3,04	1,98	6,84	23,33	52,96	11,85
QUINTA DE TILCOCO	0,00	3,53	4,93	9,58	22,47	48,49	11,00
RANCAGUA	0,58	6,85	7,59	17,85	32,33	28,68	6,11
RENGO	0,32	3,40	6,28	13,25	33,01	37,27	6,48
REQUÍNOA	0,00	2,29	3,47	14,45	28,17	43,15	8,46
SAN FERNANDO	0,43	4,60	6,09	15,69	29,88	35,91	7,41
SAN VICENTE	0,00	2,52	5,01	9,89	32,59	39,99	10,00
SANTA CRUZ	0,72	6,09	7,08	10,19	28,55	42,77	4,61

COBERTURA Y ZONAS DE SERVICIO DE LAS RADIOS EN ESTUDIO

La Región del Libertador Bernardo O'Higgins con sus 33 comunas, abarca una superficie de 16.387,00 km², representando el 2,2% del territorio nacional continental.



Las emisoras en seguimiento son las siguientes:

88.3 FUSIÓN | LOLOL

88.5 LA OTRA ESTACIÓN | LITUECHE (desde enero 2024)

92.5 COSTA | PAREDONES

93.3 BIENVENIDA | RANCAGUA

93.7 RTL | SAN FERNANDO
94.3 SANTA CRUZ | SANTA CRUZ
94.5 GENTE | RENGO
96.5 SENSACIÓN | NAVIDAD
98.7 RITMO | SAN VICENTE
99.5 RANCAGUA | RANCAGUA
102.3 ILUSIÓN | PICHIDEGUA
104.7 ALEGRÍA | LOLOL
104.9 NARANJA | PEUMO
106.1 ÉXITOS | SAN VICENTE
106.7 SOMOS | PICHILEMU
107.9 AZÚKAR | LAS CABRAS

La fuente de información en la que se basa el presente estudio proviene de la **Subsecretaría de Telecomunicaciones de Chile**, actualizada a enero de 2024, es pública y se encuentra disponible en su sitio web (Concesiones vigentes de Amplitud Modulada, Mínima Cobertura, Frecuencia Modulada y Onda Corta).⁵

La Subsecretaría de Telecomunicaciones (SUBTEL) es la entidad encargada de autorizar y regular la emisión de radios FM en Chile. Esta institución supervisa y otorga las concesiones para la operación de estaciones de radio en frecuencia modulada (FM). Además, SUBTEL establece las normativas técnicas y legales que rigen el funcionamiento de las emisoras, garantizando la calidad de las transmisiones y la adecuada utilización del espectro radioeléctrico.

La cobertura de una radio según la Subsecretaría de Telecomunicaciones (SUBTEL) puede depender de varios factores.

- **Ubicación de las antenas:** La ubicación estratégica de las antenas de transmisión es fundamental para determinar la cobertura de una radio. Las antenas deben estar bien distribuidas geográficamente para alcanzar a la mayor cantidad posible de oyentes.
- **Potencia de transmisión:** La potencia con la que una radio emite su señal también influye en su cobertura. A mayor potencia, mayor alcance. Sin

⁵subtel.gob.cl/inicio-concesionario/servicios-de-telecomunicaciones/servicios-de-radiodifusion-sonora/

embargo, esto debe estar dentro de los límites establecidos por SUBTEL para evitar interferencias con otras emisoras.

- **Frecuencia de transmisión:** Las radios operan en diferentes frecuencias (AM o FM). La frecuencia afecta la propagación de la señal. Por ejemplo, las ondas AM pueden viajar más lejos pero son más susceptibles a interferencias, mientras que las ondas FM tienen un alcance más limitado pero ofrecen mejor calidad de sonido.
- **Topografía y obstáculos:** La geografía del terreno y la presencia de obstáculos como montañas, edificios o vegetación pueden afectar la cobertura. Las ondas de radio pueden reflejarse, absorberse o atenuarse según las condiciones del entorno.
- **Altura de las antenas:** La altura a la que se instalan las antenas también es relevante. Antenas más altas pueden alcanzar áreas más distantes.
- **Condiciones atmosféricas:** Las condiciones climáticas pueden afectar temporalmente la cobertura. Por ejemplo, la lluvia o la niebla pueden reducir la señal.

En resumen, la cobertura de una radio depende de una combinación de factores técnicos, geográficos y regulatorios. SUBTEL supervisa y regula estos aspectos para garantizar una comunicación eficiente y sin interferencias.

Los siguientes son los datos obtenidos de las radios vigentes en la Subsecretaría de Telecomunicaciones de Chile.

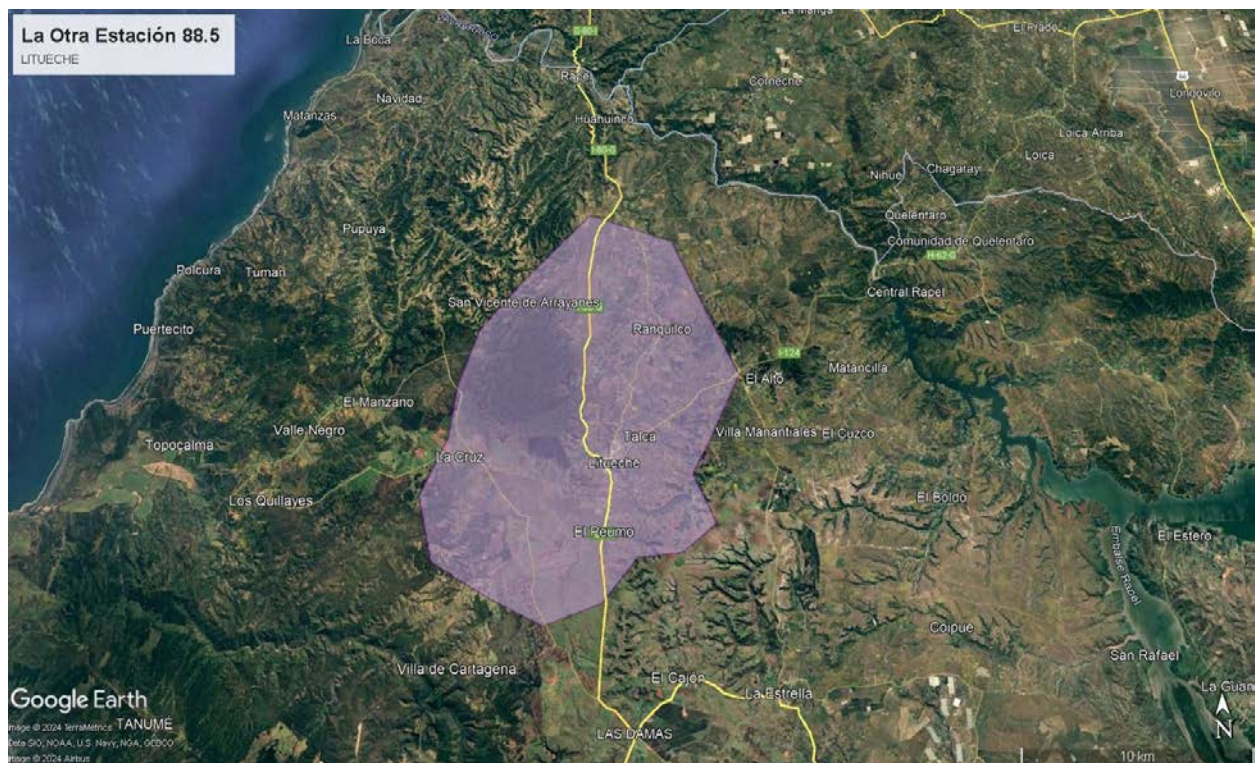
FUSIÓN 88.3 / LOLOL



SIN DATOS REGISTRADOS EN SUBTEL

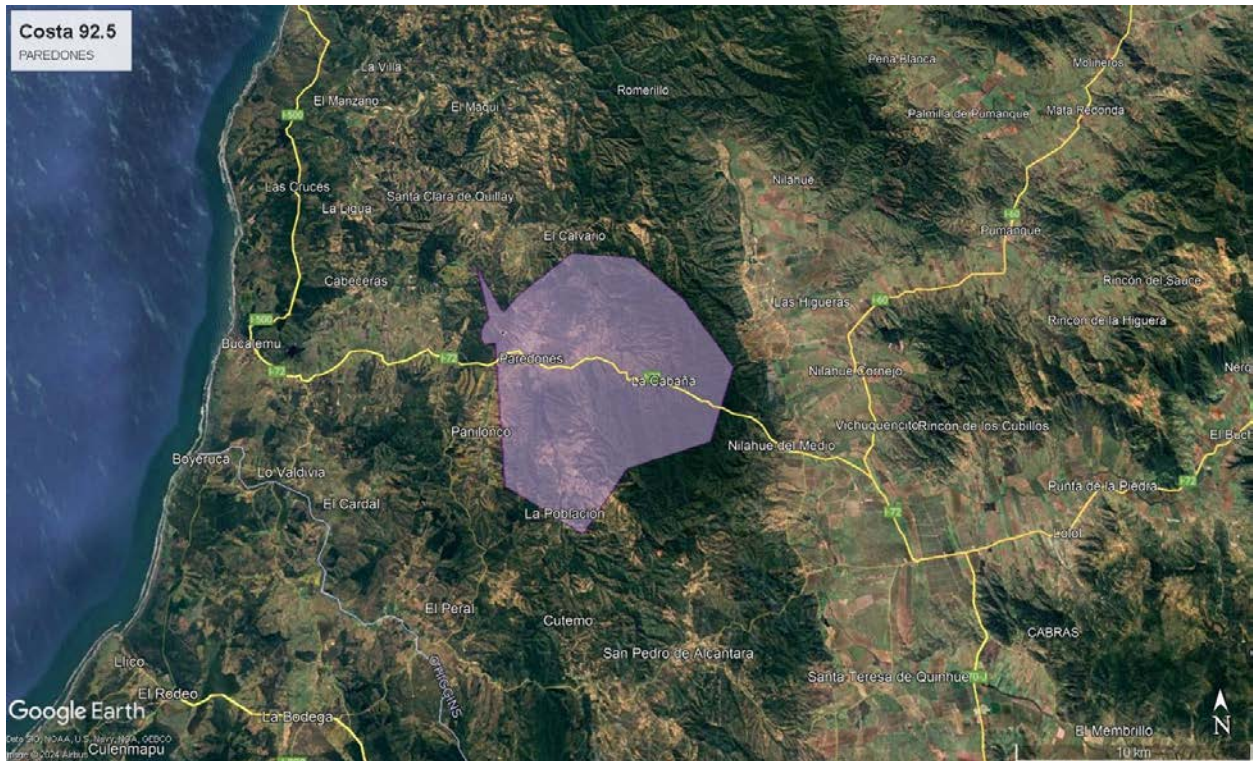
NOMBRE RADIO:	FUSIÓN	TIPO DE SEÑAL:	FM
SEÑAL:		FRECUENCIA PRINCIPAL:	88.3
RUT:		FECHA:	
ZONA DE SERVICIO:	LOLOL	POTENCIA:	
COMUNA ESTUDIO:		COMUNA PLANTA:	
DIRECCIÓN ESTUDIO:			
DIRECCIÓN PLANTA:			
CONCESIONARIA:			
OBSERVACIONES: NO FIGURA COMO RADIO VIGENTE EN LA BASE DE DATOS DE LA SUBSECRETARÍA DE TELECOMUNICACIONES DE CHILE (SUBTEL).			

LA OTRA ESTACIÓN 88.5 / LITUECHE



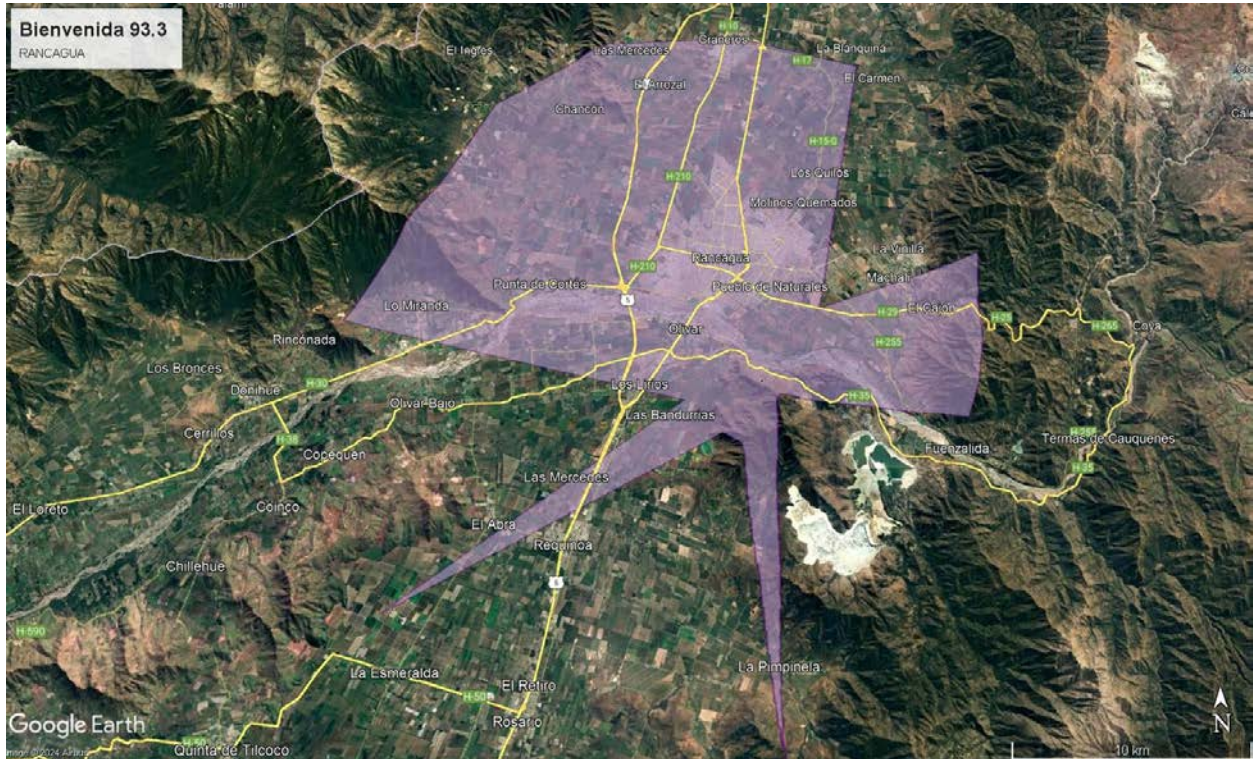
NOMBRE RADIO:	NO INFORMADO	TIPO DE SEÑAL:	FM
SEÑAL:	XQC-649	FRECUENCIA PRINCIPAL:	88.5
RUT:	76.311.087-7	FECHA:	15-11-2016
ZONA DE SERVICIO:	LITUECHE	POTENCIA:	100W
COMUNA ESTUDIO:	LITUECHE	COMUNA PLANTA:	LITUECHE
DIRECCIÓN ESTUDIO:	SECTOR EL SILO S/N		
DIRECCIÓN PLANTA:	SECTOR EL SILO S/N		
CONCESIONARIA:	SOC. DE INVERSIONES CARAMELO LTDA.		
OBSERVACIONES: LOS DATOS CONSIGNADOS CORRESPONDEN A LOS REGISTRADOS EN SUBTEL PARA LA FRECUENCIA 88.5 DE LITUECHE, NO SE INFORMA SI CORRESPONDE A RADIO LA OTRA ESTACIÓN.			

COSTA 92.5 / PAREDONES



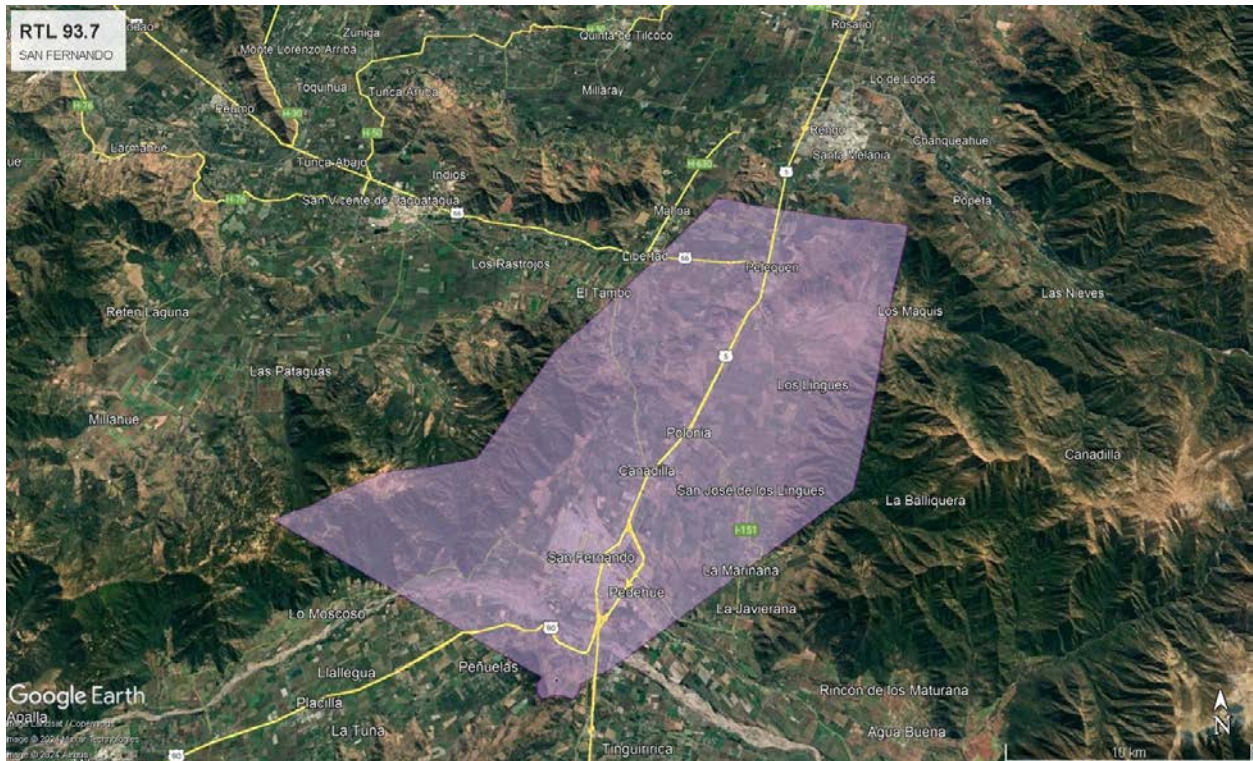
NOMBRE RADIO:	NO INFORMADO	TIPO DE SEÑAL:	FM
SEÑAL:	XQC-460	FRECUENCIA PRINCIPAL:	92.5
RUT:	76.673.585-1	FECHA:	19-07-2002
ZONA DE SERVICIO:	PAREDONES	POTENCIA:	50W
COMUNA ESTUDIO:	PAREDONES	COMUNA PLANTA:	PAREDONES
DIRECCIÓN ESTUDIO:	LO CURRO S/N, VILLA HOSPITAL		
DIRECCIÓN PLANTA:	CERRO ÁGUILA		
CONCESIONARIA:	COMUNICACIONES SANTA BERNARDA LTDA.		
OBSERVACIONES: LOS DATOS CONSIGNADOS CORRESPONDEN A LOS REGISTRADOS EN SUBTEL PARA LA FRECUENCIA 92.5 DE PAREDONES, NO SE INFORMA SI CORRESPONDE A RADIO COSTA.			

BIENVENIDA 93.3 / RANCAGUA



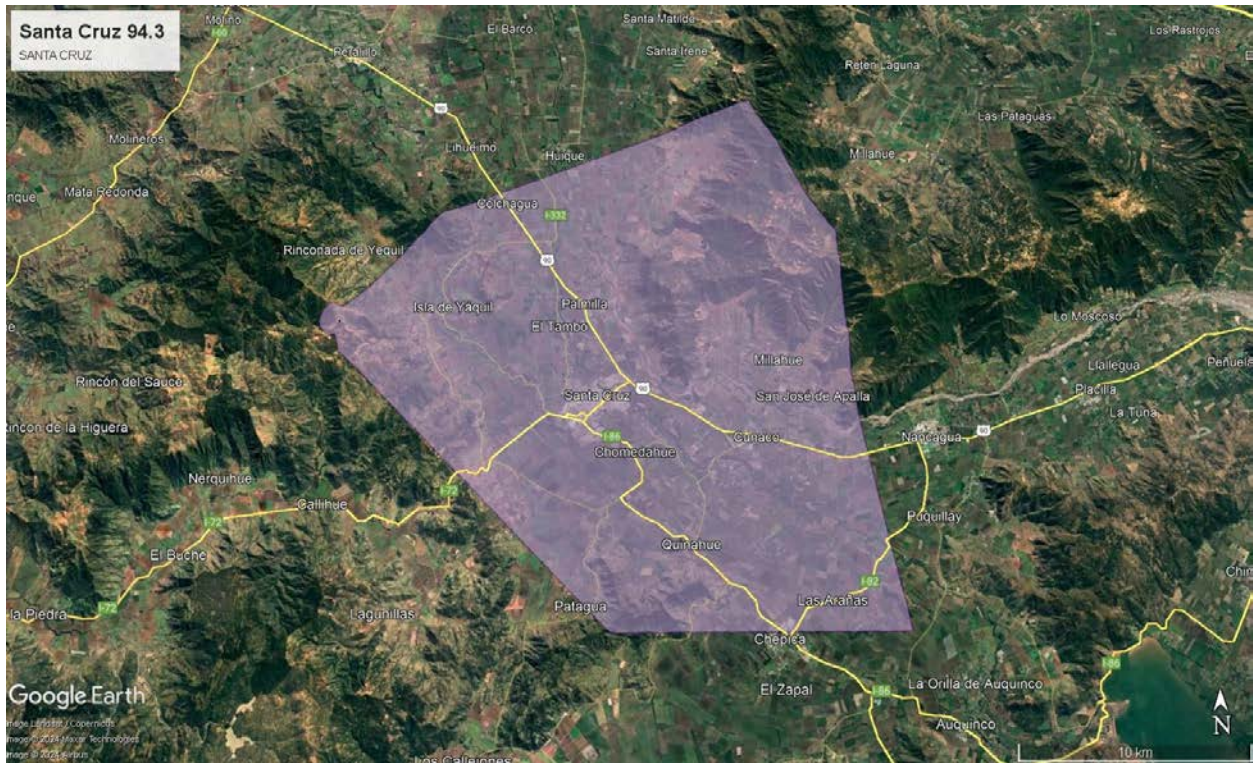
NOMBRE RADIO:	BIENVENIDA	TIPO DE SEÑAL:	FM
SEÑAL:	XQC-109	FRECUENCIA PRINCIPAL:	93.3
RUT:	76.029.543-4	FECHA:	23-11-2010
ZONA DE SERVICIO:	RANCAGUA	POTENCIA:	1000W
COMUNA ESTUDIO:	RANCAGUA	COMUNA PLANTA:	REQUINOA
DIRECCIÓN ESTUDIO:	CUEVAS N° 289		
DIRECCIÓN PLANTA:	CERRO TROCALÁN		
CONCESIONARIA:	RADIO BIENVENIDA LTDA.		
OBSERVACIONES:			

RTL 93.7 / SAN FERNANDO



NOMBRE RADIO:	RADIO TROPICAL LATINA	TIPO DE SEÑAL:	FM
SEÑAL:	XQC-155	FRECUENCIA PRINCIPAL:	93.7
RUT:	76.053.210-K	FECHA:	06-12-1994
ZONA DE SERVICIO:	SAN FERNANDO	POTENCIA:	1000W
COMUNA ESTUDIO:	SAN FERNANDO	COMUNA PLANTA:	CHIMBARONGO
DIRECCIÓN ESTUDIO:	MANUEL RODRÍGUEZ N° 746		
DIRECCIÓN PLANTA:	CERRO CENTINELA S/N		
CONCESIONARIA:	SOC. RADIODIFUSORA CHEIS LTDA.		
OBSERVACIONES:			

SANTA CRUZ 94.3 / SANTA CRUZ



NOMBRE RADIO:	SANTA CRUZ FM	TIPO DE SEÑAL:	FM
SEÑAL:	XQC-250	FRECUENCIA PRINCIPAL:	94.3
RUT:	70.288.500-0	FECHA:	03-07-1997
ZONA DE SERVICIO:	SANTA CRUZ	POTENCIA:	500W
COMUNA ESTUDIO:	SANTA CRUZ	COMUNA PLANTA:	SANTA CRUZ
DIRECCIÓN ESTUDIO:	JOSÉ TORIBIO MEDINA N° 48, DPTO. A, PISO 2		
DIRECCIÓN PLANTA:	SECTOR LAS CORTADERAS S/N		
CONCESIONARIA:	OBISPADO DE RANCAGUA		
OBSERVACIONES:			

GENTE 94.5 / RENGÓ



SIN DATOS REGISTRADOS EN SUBTEL

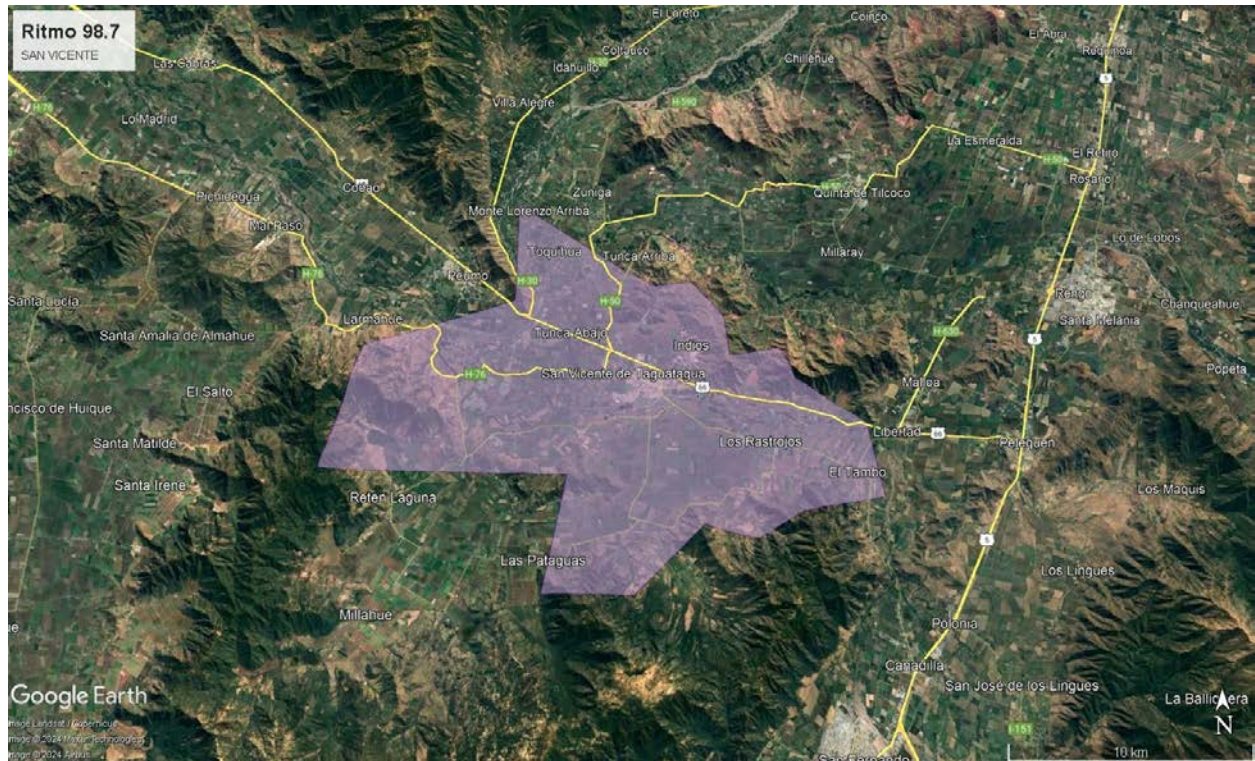
NOMBRE RADIO:	GENTE	TIPO DE SEÑAL:	FM
SEÑAL:		FRECUENCIA PRINCIPAL:	94.5
RUT:		FECHA:	
ZONA DE SERVICIO:	RENGÓ	POTENCIA:	
COMUNA ESTUDIO:		COMUNA PLANTA:	
DIRECCIÓN ESTUDIO:			
DIRECCIÓN PLANTA:			
CONCESIONARIA:			
OBSERVACIONES: NO FIGURA COMO RADIO VIGENTE EN LA BASE DE DATOS DE LA SUBSECRETARÍA DE TELECOMUNICACIONES DE CHILE (SUBTEL).			

SENSACIÓN 96.5 / NAVIDAD



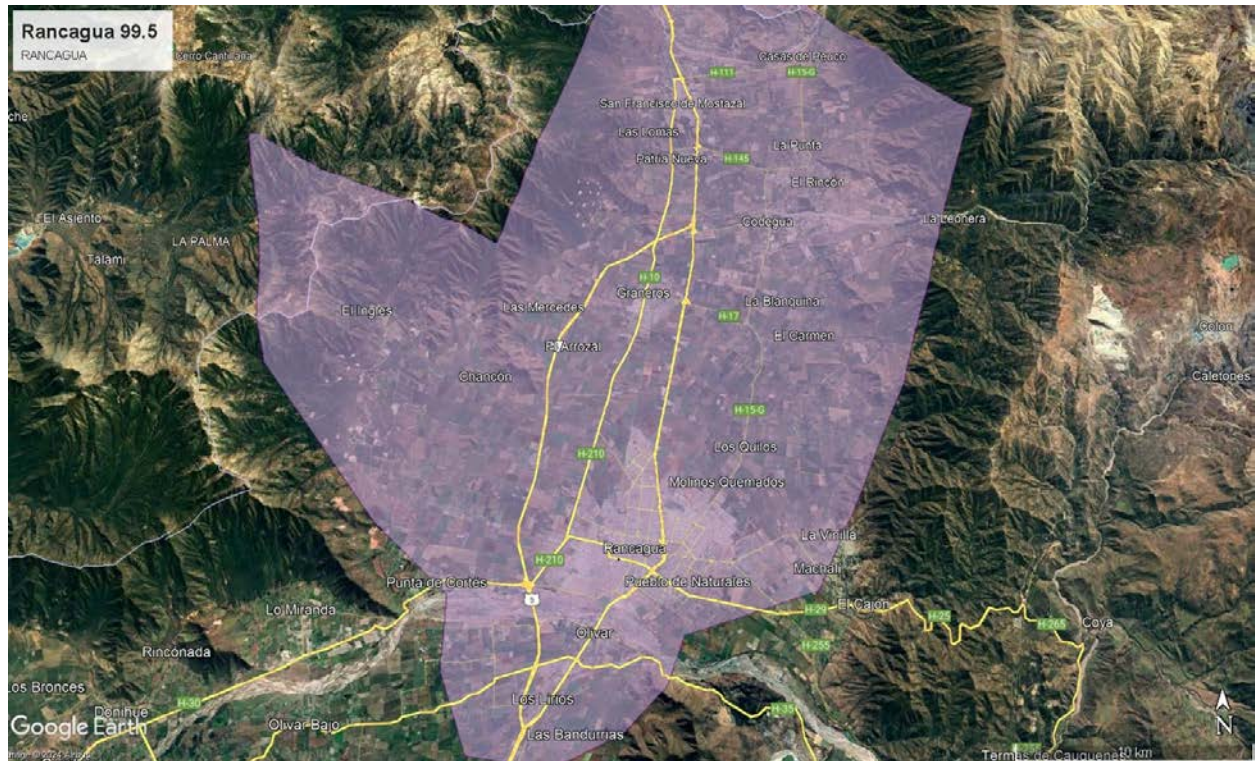
NOMBRE RADIO:	REGISTRO: KARIBEÑA	TIPO DE SEÑAL:	FM
SEÑAL:	XQC-644	FRECUENCIA PRINCIPAL:	96.5
RUT:	76.400.118-4	FECHA:	14-09-2016
ZONA DE SERVICIO:	NAVIDAD	POTENCIA:	150W
COMUNA ESTUDIO:	NAVIDAD	COMUNA PLANTA:	NAVIDAD
DIRECCIÓN ESTUDIO:	CERRO CENTINELA S/N		
DIRECCIÓN PLANTA:	CERRO CENTINELA S/N		
CONCESIONARIA:	INVERSIONES RAPEL LTDA.		
OBSERVACIONES: LOS DATOS CONSIGNADOS CORRESPONDEN A LOS REGISTRADOS EN SUBTEL PARA LA FRECUENCIA 96.5 DE NAVIDAD CON EL NOMBRE DE RADIO KARIBEÑA.			

RITMO 98.7 / SAN VICENTE



NOMBRE RADIO:	RITMO	TIPO DE SEÑAL:	FM
SEÑAL:	XQC-071	FRECUENCIA PRINCIPAL:	98.7
RUT:	79.728.100-K	FECHA:	17-12-1990
ZONA DE SERVICIO:	SAN VICENTE	POTENCIA:	1000W
COMUNA ESTUDIO:	SAN VICENTE	COMUNA PLANTA:	SAN VICENTE
DIRECCIÓN ESTUDIO:	AV. ESPAÑA N° 700, PISO 2		
DIRECCIÓN PLANTA:	CERRO LA PUNTILLA		
CONCESIONARIA:	SOC. RADIODIFUSORA SAN VICENTE LTDA.		
OBSERVACIONES:			

RANCAGUA 99.5 / RANCAGUA



NOMBRE RADIO:	RANCAGUA	TIPO DE SEÑAL:	FM
SEÑAL:	XQC-543	FRECUENCIA PRINCIPAL:	99.5
RUT:	76.660.086-7	FECHA:	24-08-2010
ZONA DE SERVICIO:	RANCAGUA	POTENCIA:	1000W
COMUNA ESTUDIO:	RANCAGUA	COMUNA PLANTA:	RANCAGUA
DIRECCIÓN ESTUDIO:	PJE. HOFFMAN N° 061		
DIRECCIÓN PLANTA:	PJE. HOFFMAN N° 061		
CONCESIONARIA:	JORGE EUGENIO ROMERO ACUÑA SPA		
OBSERVACIONES:			

ILUSIÓN 102.3 / PICHIDEGUA



SIN DATOS REGISTRADOS EN SUBTEL

NOMBRE RADIO:	ILUSIÓN	TIPO DE SEÑAL:	FM
SEÑAL:		FRECUENCIA PRINCIPAL:	102.3
RUT:		FECHA:	
ZONA DE SERVICIO:	PICHIDEGUA	POTENCIA:	
COMUNA ESTUDIO:		COMUNA PLANTA:	
DIRECCIÓN ESTUDIO:			
DIRECCIÓN PLANTA:			
CONCESIONARIA:			
OBSERVACIONES: NO FIGURA COMO RADIO VIGENTE EN LA BASE DE DATOS DE LA SUBSECRETARÍA DE TELECOMUNICACIONES DE CHILE (SUBTEL).			

ALEGRÍA 104.7 / LOLOL



NOMBRE RADIO:	ALEGRÍA	TIPO DE SEÑAL:	FM
SEÑAL:	XQC-244	FRECUENCIA PRINCIPAL:	104.7
RUT:	72.223.400-6	FECHA:	24-01-1997
ZONA DE SERVICIO:	LOLOL	POTENCIA:	250W
COMUNA ESTUDIO:	LOLOL	COMUNA PLANTA:	LOLOL
DIRECCIÓN ESTUDIO:	LOS AROMOS N° 83		
DIRECCIÓN PLANTA:	LOS AROMOS S/N		
CONCESIONARIA:	CASA DE LA MUJER DE LOLOL		
OBSERVACIONES:			

NARANJA 104.9 / PEUMO



SIN DATOS REGISTRADOS EN SUBTEL

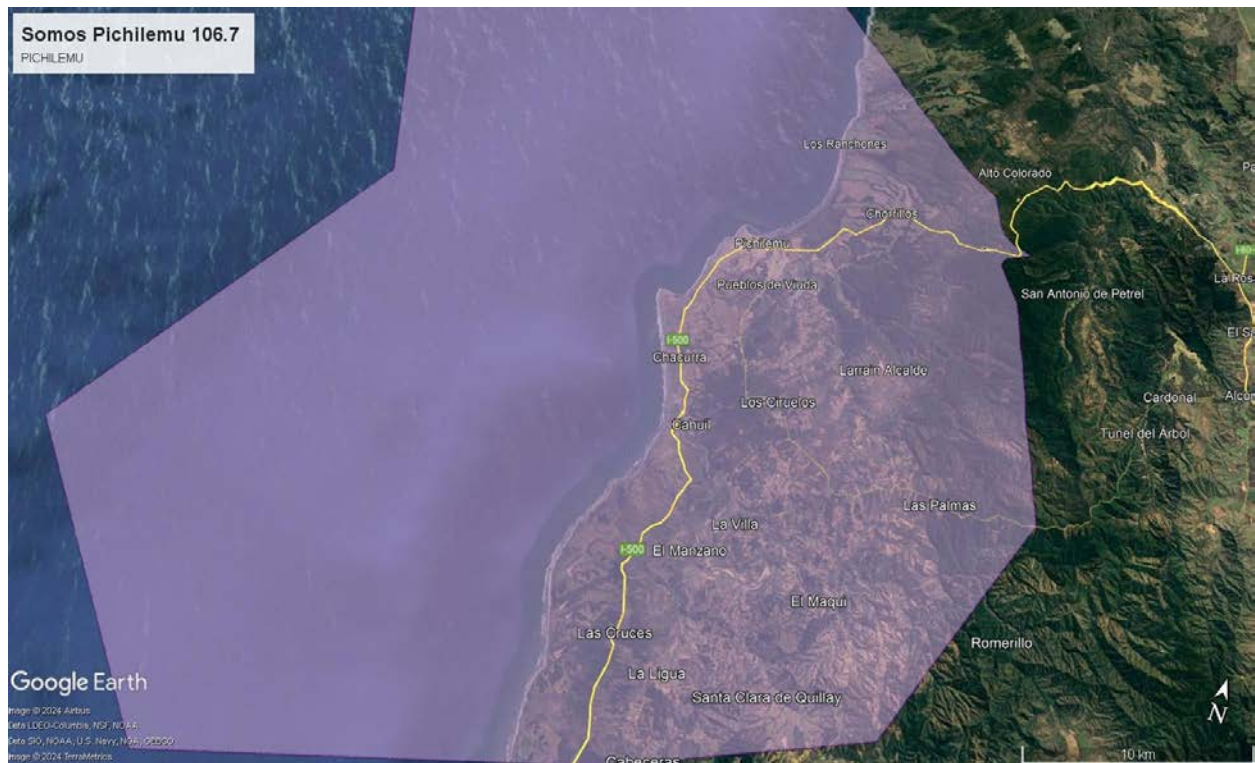
NOMBRE RADIO:	NARANJA	TIPO DE SEÑAL:	FM
SEÑAL:		FRECUENCIA PRINCIPAL:	104.9
RUT:		FECHA:	
ZONA DE SERVICIO:	PEUMO	POTENCIA:	
COMUNA ESTUDIO:		COMUNA PLANTA:	
DIRECCIÓN ESTUDIO:			
DIRECCIÓN PLANTA:			
CONCESIONARIA:			
OBSERVACIONES: NO FIGURA COMO RADIO VIGENTE EN LA BASE DE DATOS DE LA SUBSECRETARÍA DE TELECOMUNICACIONES DE CHILE (SUBTEL).			

ÉXITOS 106.1 / SAN VICENTE



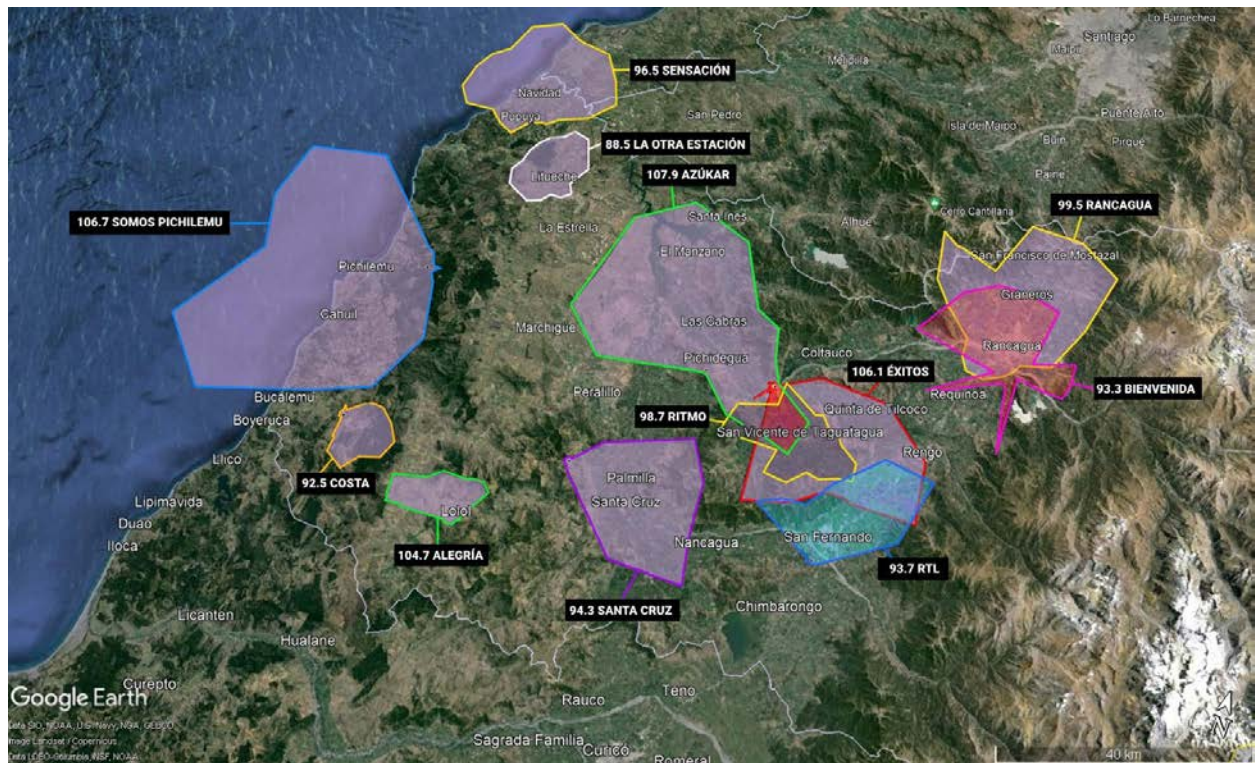
NOMBRE RADIO:	REGISTRO:NAHUEL	TIPO DE SEÑAL:	FM
SEÑAL:	XQC-562	FRECUENCIA PRINCIPAL:	106.1
RUT:	76.709.710-7	FECHA:	12-08-2011
ZONA DE SERVICIO:	SAN VICENTE	POTENCIA:	1000W
COMUNA ESTUDIO:	SAN VICENTE	COMUNA PLANTA:	COLTAUCO
DIRECCIÓN ESTUDIO:	AV. ESPAÑA N° 950, PISO 2		
DIRECCIÓN PLANTA:	SECTOR CERRO GULUTREN		
CONCESIONARIA:	RADIODIFUSION Y TELECOMUNICACIONES ALEX NAHUELQUIN NAHUELQUIN E.I.R.L.		
OBSERVACIONES: LOS DATOS CONSIGNADOS CORRESPONDEN A LOS REGISTRADOS EN SUBTEL PARA LA FRECUENCIA 106.1 DE SAN VICENTE CON EL NOMBRE DE RADIO NAHUEL.			

SOMOS PICHILEMU 106.7 / PICHILEMU



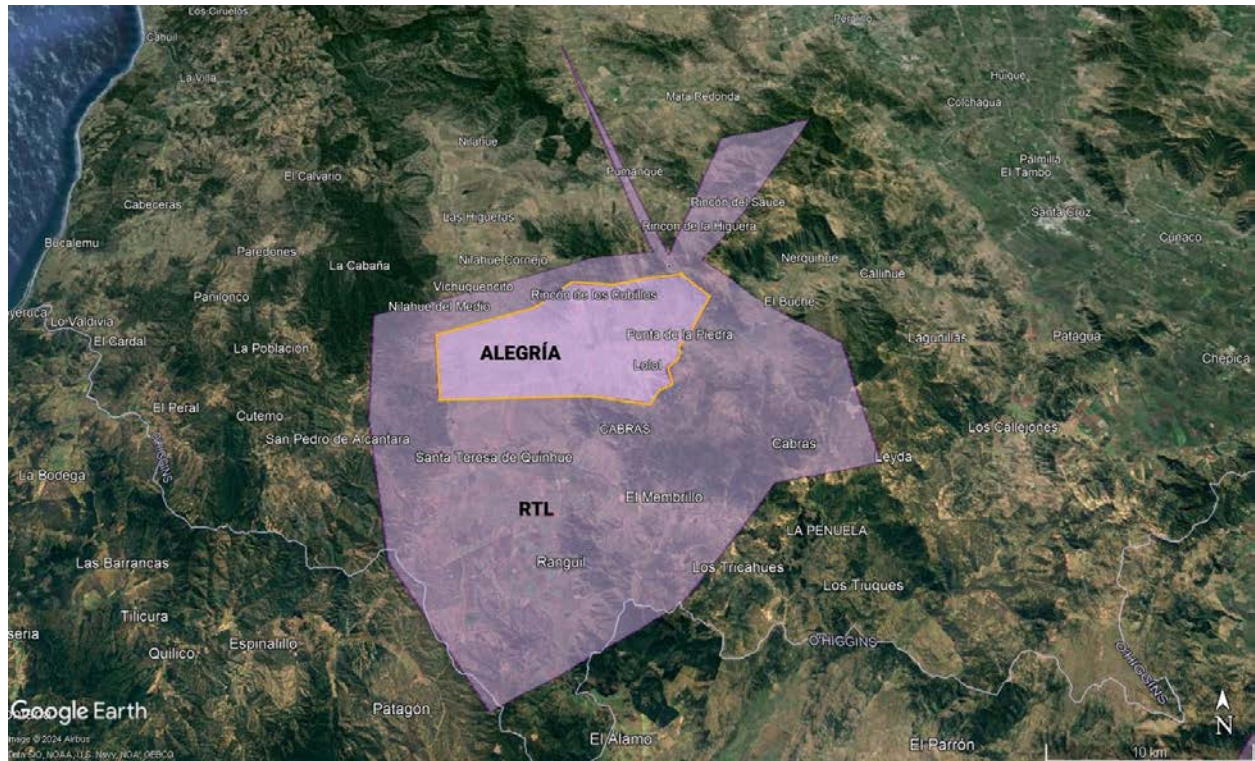
NOMBRE RADIO:	SOMOS PICHILEMU	TIPO DE SEÑAL:	FM
SEÑAL:	XQC-519	FRECUENCIA PRINCIPAL:	106.7
RUT:	76.006.649-4	FECHA:	24-10-2006
ZONA DE SERVICIO:	PICHILEMU	POTENCIA:	1000W
COMUNA ESTUDIO:	PICHILEMU	COMUNA PLANTA:	PICHILEMU
DIRECCIÓN ESTUDIO:	BERNARDINO ITURRIAGA N° 284		
DIRECCIÓN PLANTA:	CERRO POTRERO ANIMAS S/N		
CONCESIONARIA:	ANDREA NATALIA ARANDA ESCUDERO, SOMOS PICHILEMU PRODUCCIONES E.I.R.L.		
OBSERVACIONES:			

COBERTURA GEOGRÁFICA DE LAS RADIOS VIGENTES EN SUBTEL

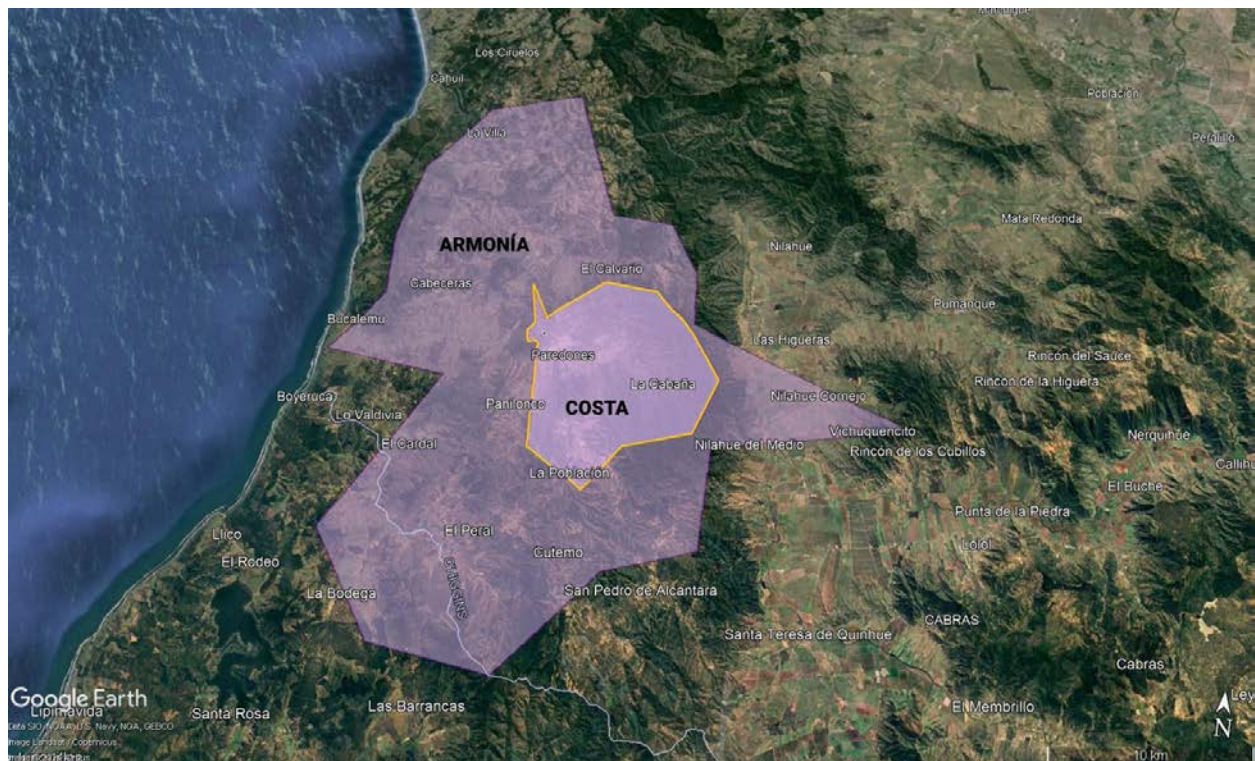


ALTERNATIVAS CON MAYOR COBERTURA EN UNA MISMA ÁREA GEOGRÁFICA.

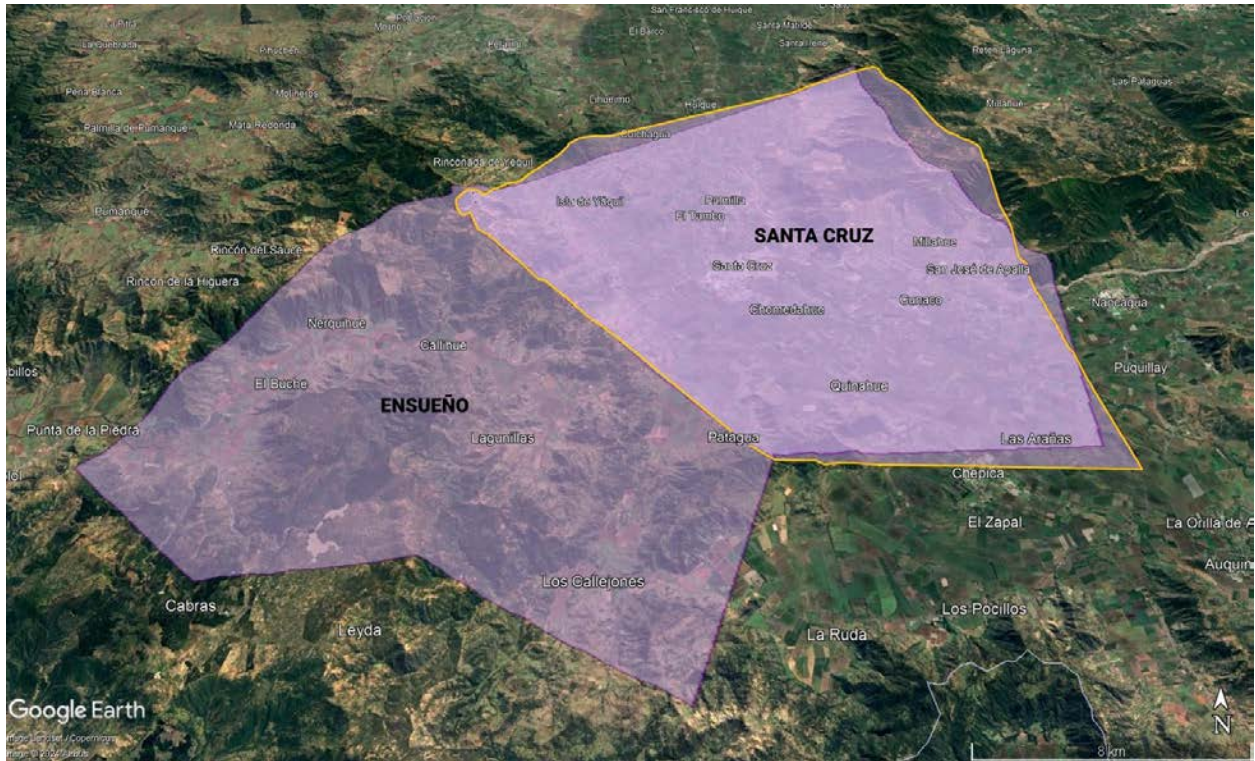
LOLOL: Radio contratada ALEGRÍA 104.7. Mayor cobertura RTL 90.1



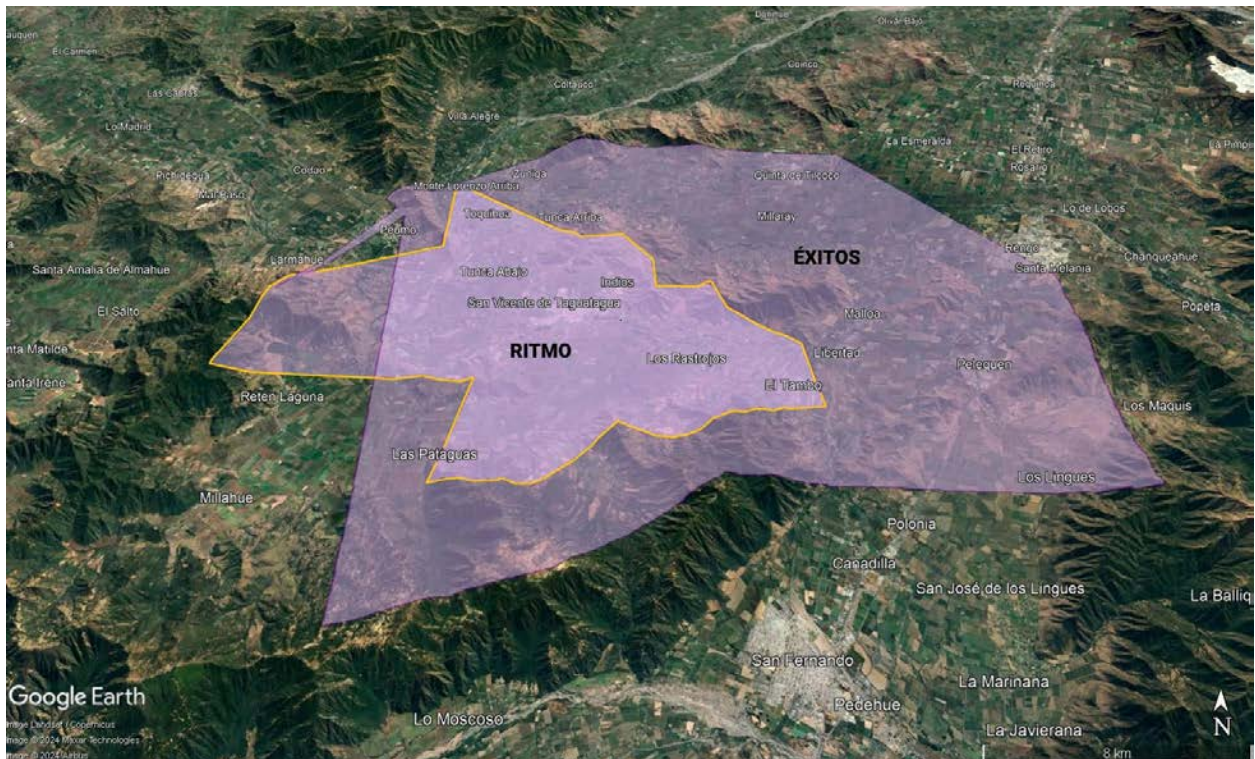
PAREDONES: Radio contratada COSTA 92.5. Mayor cobertura ARMONÍA 98.9



SANTA CRUZ: Radio contratada **SANTA CRUZ 94.3**. Mayor cobertura: **ENSUEÑO 105.5**



SAN VICENTE: Ambas radios contratadas comparten un mismo espacio, **RITMO 98.7** y **ÉXITOS 106.1**, pero la segunda con mayor cobertura.



RANCAGUA: Radios contratadas **RANCAGUA 99.5** y **BIENVENIDA 93.3** compartiendo parte de un mismo espacio. Como alternativas con mayor cobertura **PUDAHUEL 91.7** y **ADN 103.7** pero también **INFINITA**, **PRIMORDIAL**, **OROCHOIPO**, **CORAZÓN**, **NIEBLA**, **FIESSTA**, **EL CONQUISTADOR**, **POWER**, **ROMÁNTICA**, **BIOBÍO**, **ESTILO** y **COOPERATIVA**.

