



**“El Senado frente a la realidad actual y la necesidad de fortalecer la democracia: orientaciones y caminos de transformación y desarrollo”**

Lunes 21 enero 2019  
**Lidia Fuentes M.**  
**Jefa Departamento de**  
**Prensa y**  
**Comunicaciones**

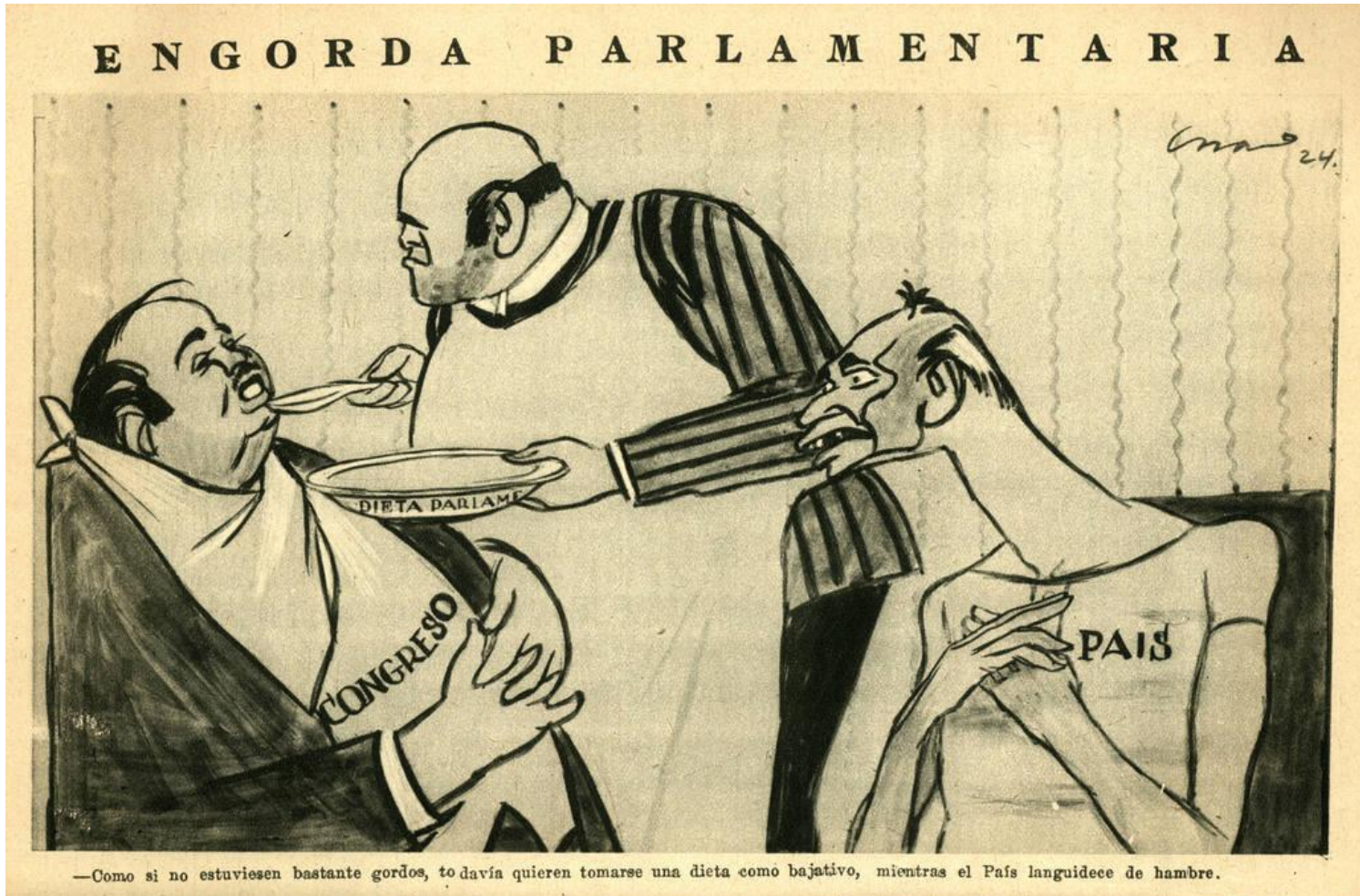


***“El Poder Legislativo es una de las instituciones más afectadas por la crisis de identificación y representación de la política. La sociedad, cada vez más apática con los asuntos públicos, ve en los Parlamentos la imagen más nítida de la desconexión entre sus demandas y las respuestas de la clase política. Esta crisis de legitimidad y reputación de las asambleas legislativas no es patrimonio exclusivo de un país o una región sino una imagen repetida alrededor del mundo”. (René Palacios “Cinco dificultades del Congreso para comunicarse con los ciudadanos” 15 diciembre de 2017)***

# ¿Por qué?



# ¿Por qué?



# Variables: política, social, económica



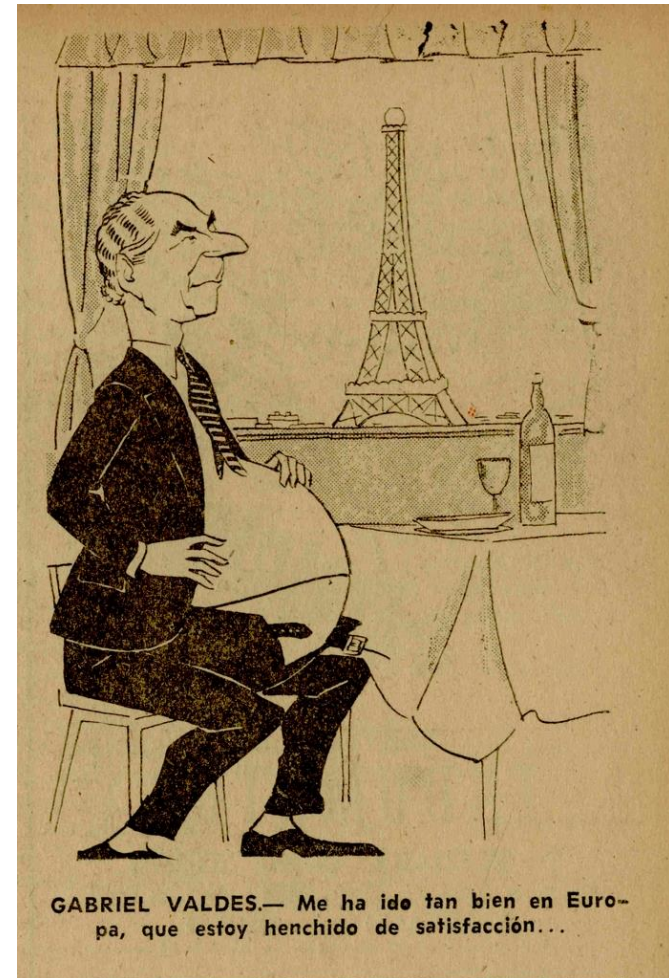
**EL SUCESO DE LA SEMANA**

ARTÍCULOS  
FINOS  
PARA  
CABALLEROS

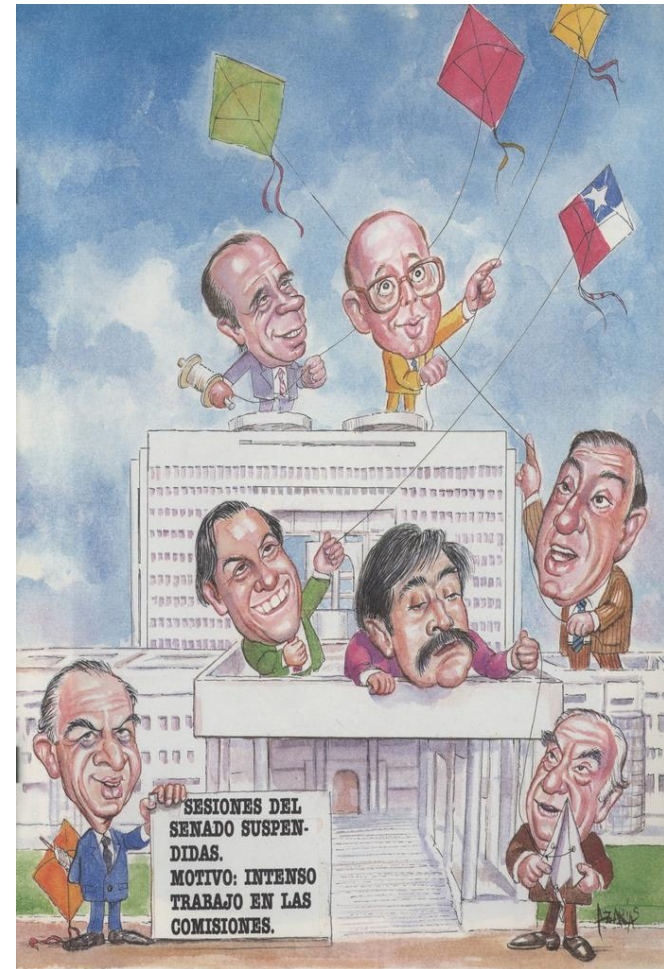
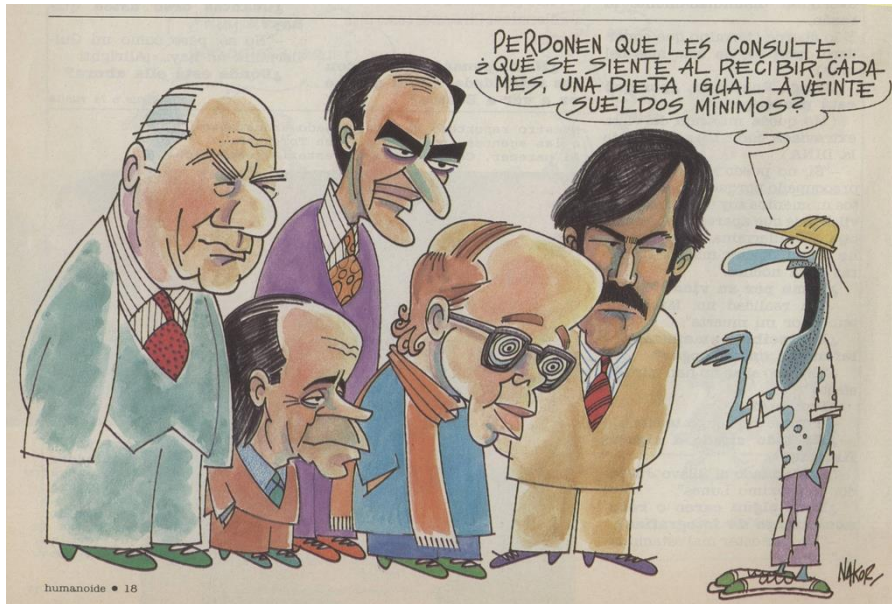
El Ministro de Minería, Eduardo Simián, que firmó el alza del precio de nuestro cobre, destaca también por sus elegantes calidas de PETIT COHE.

*Petit Colé*  
Huérfanos 864,  
telef. 592047,  
SANTIAGO.

A black and white advertisement for 'Petit Colé' cigars. It features a small portrait of a man in a suit. The text is arranged in a vertical layout, with the brand name in a stylized script at the bottom.



# Variables: política, social, económica



# Algunas reflexiones del análisis

- A lo largo de su historia, la interacción Ejecutivo- Congreso siempre ha sido compleja (síndrome del hermano del medio) especialmente, en Latinoamérica, donde la historia se escribe desde los gobernantes. (Bajo las figuras paternalistas de herencia colonial resultó difícil aceptar el “costo práctico” de la democracia).
- Aún así el rol del Congreso es fundamental e incide en diversas materias: modifica, moldea, negocia, discute, acuerda y anticipa -incluso las crisis que luego se producen-. (Propuesta de investigación con inteligencia de datos)
- Cualquier modernización en este tipo de instituciones implica desafíos de enorme envergadura que no se pueden abordar sino desde una perspectiva **compleja y multidimensional**. Podríamos decir que es casi orgánico, y aquí las propuestas de solución son tan importantes como los procesos y la forma de implementarnos.



# ¿QUÉ HACEMOS?



- Desde el primer **Informe Parlamentario Mundial Publicado por la UIP y PNUD**, en abril de 2012 se anticipan que todos estos desafíos golpean a las
- Democracias y a los distintos parlamentos.
- Desde el análisis interno observamos además que estos fenómenos presentes desde hace muchas décadas solo se han “acelerado” producto de las nuevas
- tecnologías.
- Con el acceso a grandes volúmenes de información y a la sociedad del
- conocimiento y en medio de procesos tecnológicos y psicosociales, los
- Desafíos de las décadas anteriores se volvieron más complejos y
- Golpearon todas las estructuras de las instituciones, en especial en los
- Parlamentos. (Organizaciones con multivoceros y lenguajes técnicos y
- especializados)

# ENTORNO – EFECTO “HURACÁN”



## MACROENTORNO



### POLÍTICO



### CIVIL-CULTURAL



### REGULATORIO



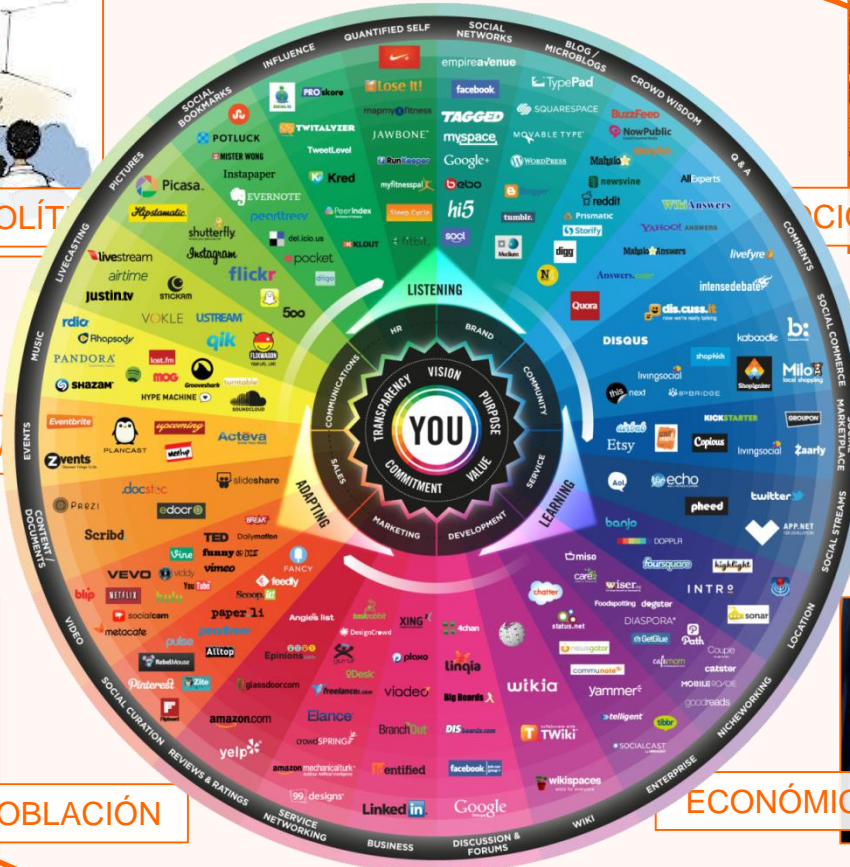
### TECNOLOGICO



### POBLACIÓN



### ECONÓMICO



# INTERROGANTES

---

- ¿Bastará con aplicar un modelo de modernización (por ejemplo en Comunicaciones) que provenga del ámbito privado o copiar un Modelo exitoso de una institución pública pero que tiene diseño piramidal?
- ¿Es un tema de más tecnología?. ¿A mayor inversión mejores resultados? (ejemplo: caso México, Perú y Brasil en tecnología y comunicaciones)
- ¿Quién toma las decisiones en comunicaciones en una corporación Como el Senado? (Secretario, Mesa, Comisión de Régimen, Comité Editorial)
- ¿Cuál es el mensaje, las ideas fuerza que distinguen a la institución?
- ¿Cómo se construye? (organización política)

## 1. Difusión actividad legislativa y representativa

- Integración de tecnologías, transmedia y multiplataforma.
- Herramientas de análisis (bigdata)

## 2. Mayor cercanía con la ciudadanía

- Promover herramientas de participación y transparencia
- Mejorar los canales de comunicación y los mensajes (formación ley)

## 3. Cultura cívico legislativa

- Generar productos multimedia y didácticos
- Promover las alianzas interinstitucionales
- Promover un buen clima organizacional interno (no solo intranet).

# Públicos internos y externos

---

## Modelo multivocero y multiflujo

- Mensajes adecuados a los distintos formatos y plataformas
- Coherencia con leyes vigentes y principios de UIP, PARLATINO, etc

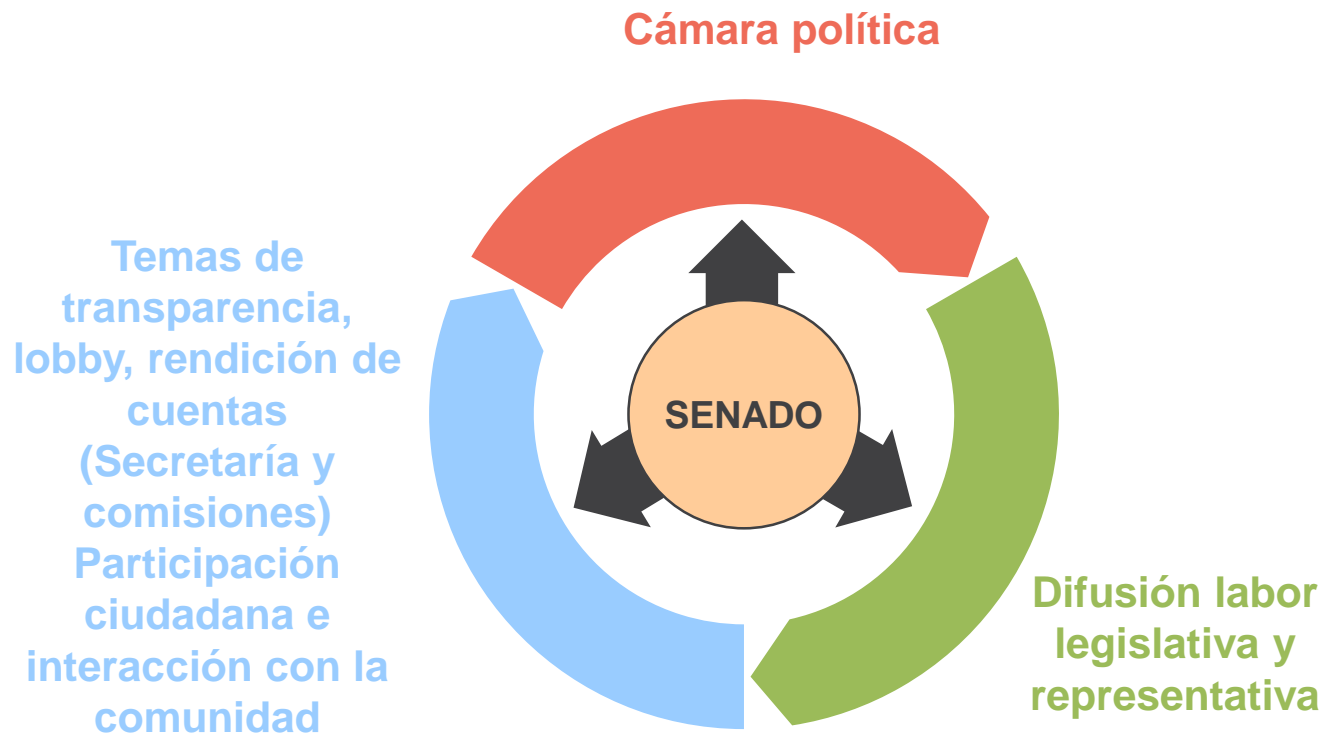
1  
Medios  
comunicación,  
medios sociales,  
organismos de  
gobierno,  
instituciones  
gremiales, etc

2  
Parlamentarios,  
asesores  
funcionarios,  
equipos  
comunicación,  
Cámara y BCN.

3  
ONGs, Sociedad  
civil, colegios,  
universidades,  
centros de  
estudio,  
organismos  
internacionales  
(Red Parlatino,  
UIP)

## DIAGRAMA MULTIFLUJO

- Las necesidades de comunicación se dividen en 3 grandes áreas: temas administrativos (vinculados a Transparencia), legislativos y políticos.

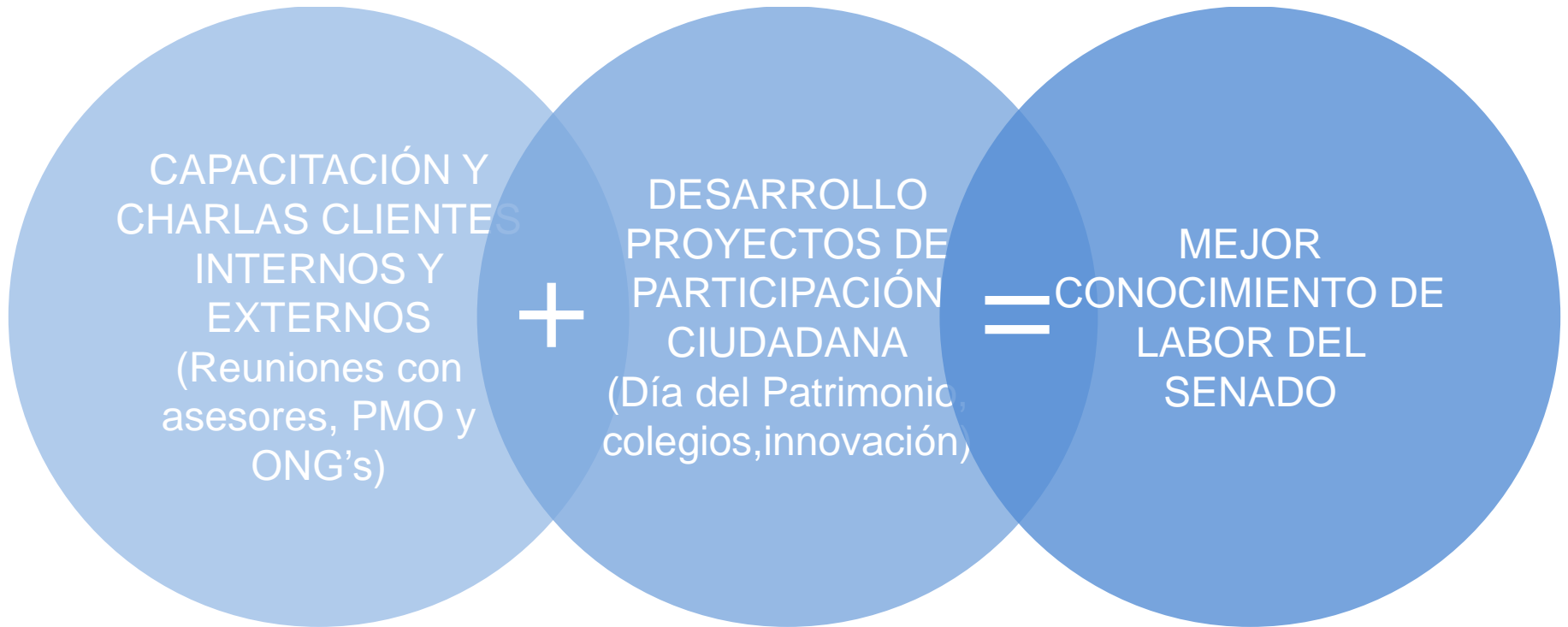


---

# ¿COMO PUEDE APORTAR EL TRABAJO EN RED?

## Comunicación efectiva interna

Acercar el Senado a los diversos públicos y generar nuevos formatos de comunicación. (sentirse parte de un Proyecto común)



“...La labor de los Congresos solo se aprecia una vez que la democracia se pierde...”.

José Mujica, ex Presidente de Uruguay  
Conferencia Magistral en el Parlatino (Nov 2017)